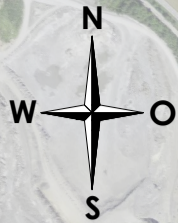


0 200 400 600 800 1000 m

Luftbild: swisstopo 2017



Kanton Graubünden
Gemeinde Trimmis

Beschluss Gemeindevorstand

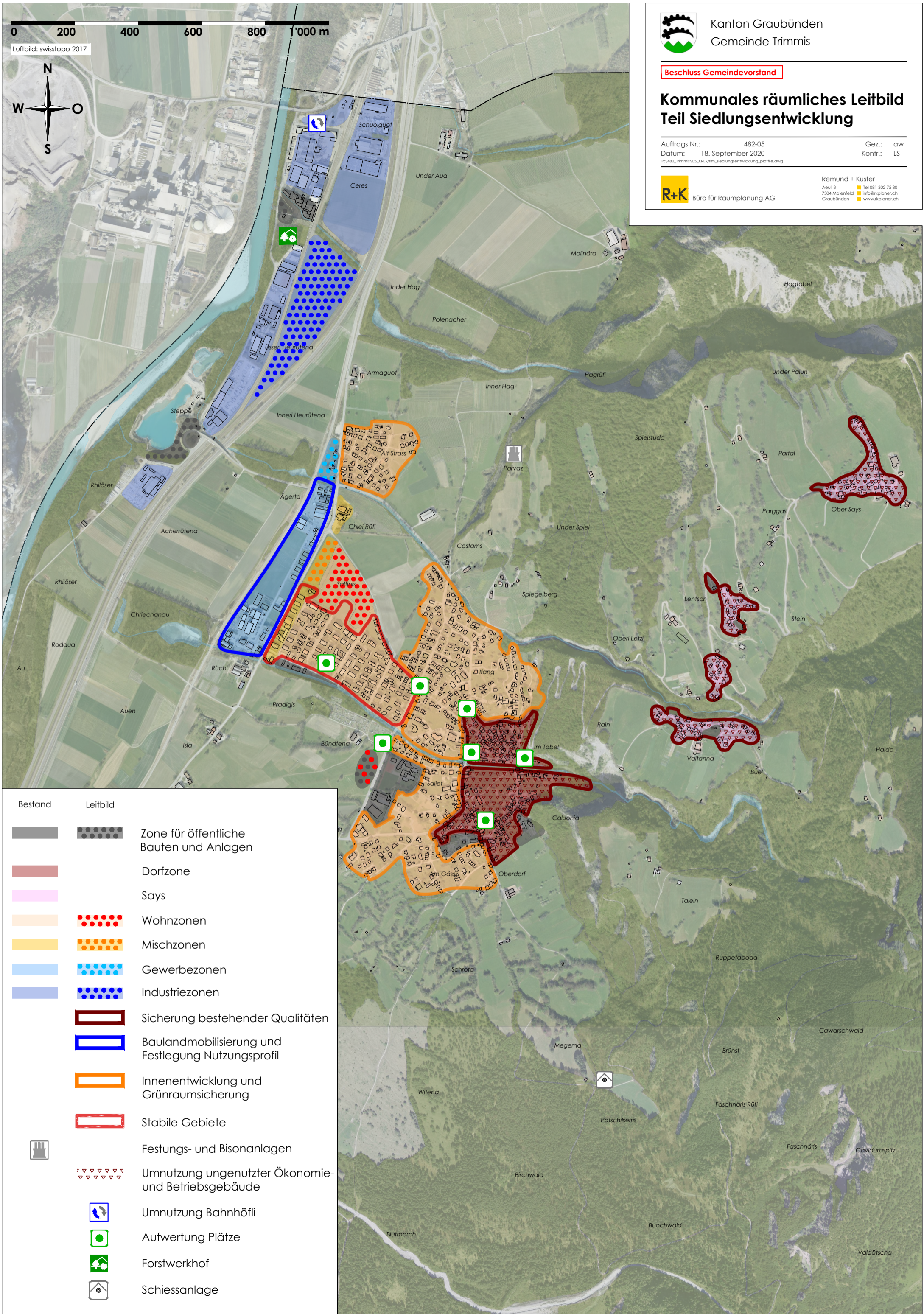
Kommunales räumliches Leitbild Teil Siedlungsentwicklung

Auftrags Nr.: 482-05
Datum: 18. September 2020
P:\482_Trimmis\05_KRL\Wim_siedlungsentwicklung_p01file.dwg

Gez.: aw
Konfr.: LS

R+K Büro für Raumplanung AG

Remund + Kuster
Aeuli 3
7304 Malenfeld
Graubünden
Tel 081 302 75 80
info@rplaner.ch
www.rplaner.ch



Bestand	Leitbild	Description
		Zone für öffentliche Bauten und Anlagen
		Dorfzone
		Says
		Wohnzonen
		Mischzonen
		Gewerbebezonen
		Industriebezonen
		Sicherung bestehender Qualitäten
		Baulandmobilisierung und Festlegung Nutzungsprofil
		Innenentwicklung und Grünraumsicherung
		Stabile Gebiete
		Festungs- und Bisonanlagen
		Umnutzung ungenutzter Ökonomie- und Betriebsgebäude
		Umnutzung Bahnhöfli
		Aufwertung Plätze
		Forstwerkhof
		Schiessanlage