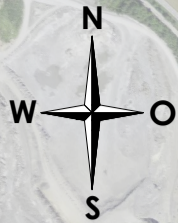


0 200 400 600 800 1000 m

Luftbild: swisstopo 2017



Kanton Graubünden
Gemeinde Trimmis

Beschluss Gemeindevorstand

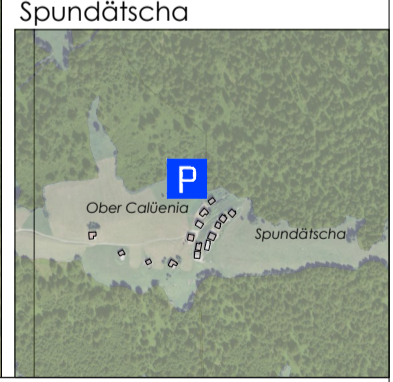
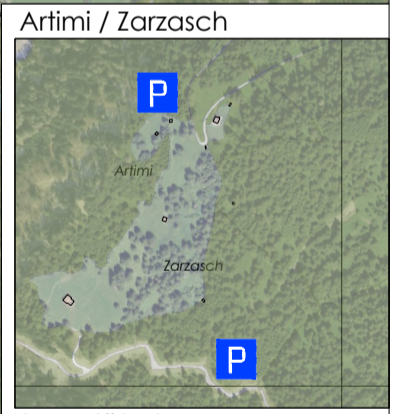
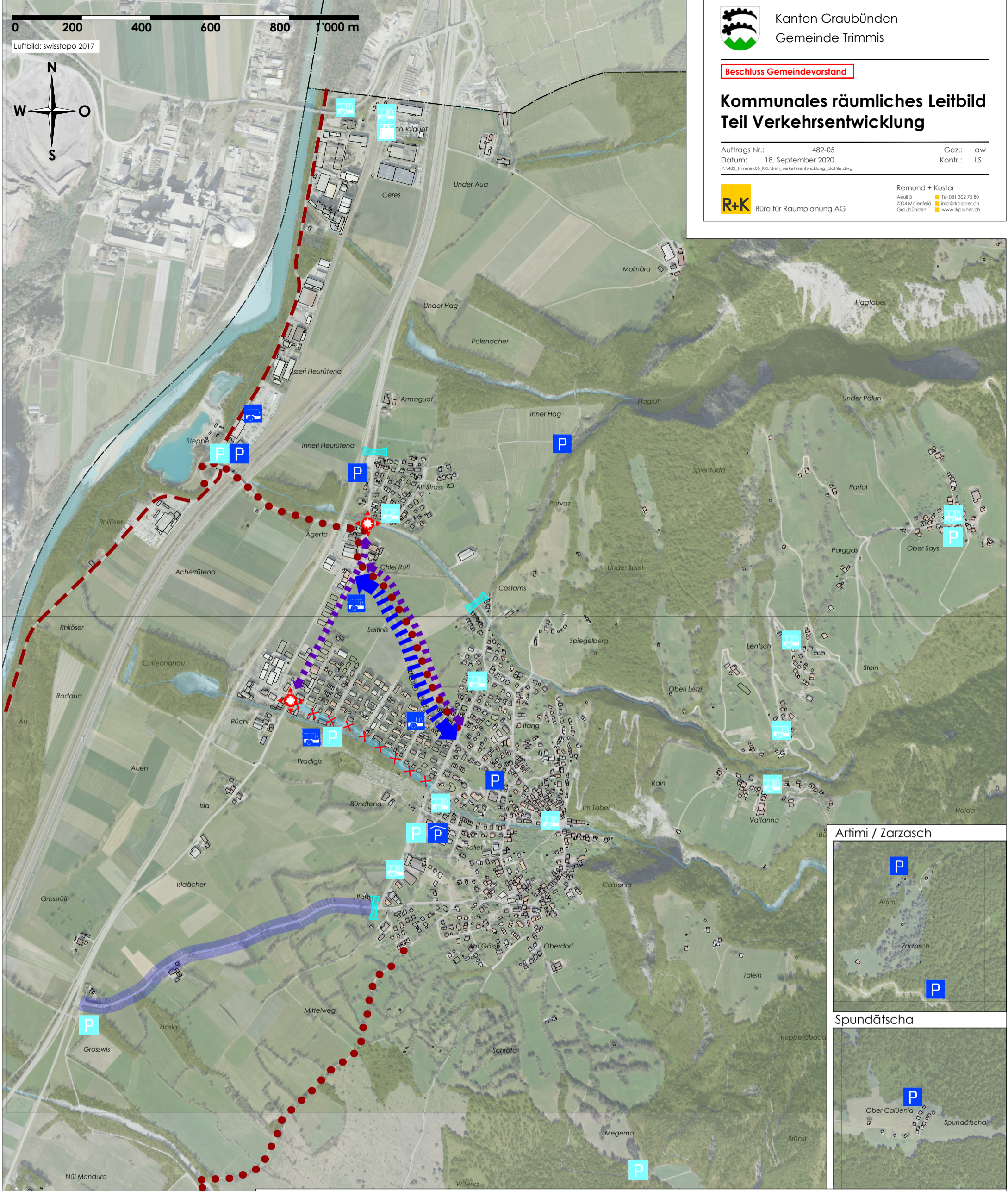
Kommunales räumliches Leitbild Teil Verkehrsentwicklung

Auftrags Nr.: 482-05
Datum: 18. September 2020
P:\482_Trimmis\05_KRL\Wm_verkehrsentwicklung_plafile.dwg

Gez.: aw
Kontr.: LS

R+K Büro für Raumplanung AG

Remund + Kuster
Aeuli 3
7304 Malenfeld
Graubünden
Tel 081 302 75 80
info@rplaner.ch
www.rplaner.ch



Bestand	Leitbild	Bestand	Leitbild
			Ausbau Velonetz
			Velopendlerroute Landquart - Chur
			Parkplatz
			Tiefgarage
			Bushaltestelle
			Bahnhof
			Gestaltung Ortseinfahrt